

※写真は一例です。
盛りつけは写真と異なる場合がございます。
食材は、季節により変更する場合がございます。

※表示価格は全て税込です。

おすすめ



- ワイン×フルーツのさわやかなお酒
サングリア ¥400
- ブラックニッカハイボール ¥450
- 濃醇梅酒(ロック) ¥550
- アサヒスーパードライ ¥500

埼玉の地酒



蓮田 神亀 純米 1合 ¥850 ボトル ¥3,500

神亀酒造さんの原点とも言えるザ・スタンダード!
辛口の純米なら神亀でキャリ!熟成により引き出された濃厚な旨味とキラのある辛口は濃厚な味でありながら料理の味を引き立てます。

川越 鏡山 純米吟醸 1合 ¥1,000 ボトル ¥4,000

米のふくよかな旨みを存分に引き出した仕上がり。
洗練された華やかな香りが心地よく、米本来の旨みを存分に味わえます。香味芳醇で華やかな吟醸。奥深い優雅な余韻に引き込まれる!

秩父 秩父錦 特別純米 1合 ¥700 ボトル ¥2,500

コクがありながらサラリとした喉ごし。
秩父錦の個性豊かな純米酒バリエーションの中で、最も人気の高い酒です。コクがありながらサラリとした喉ごし。米だけで造ったお酒です。

さいたま市 旭正宗 うらら 1合 ¥850 ボトル ¥3,500

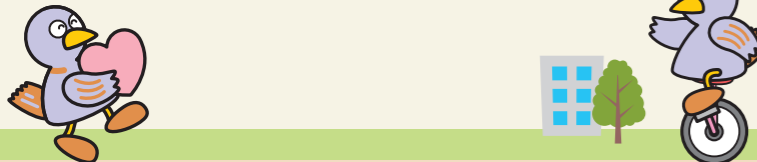
ほのかな香りとすっきりした味わいの本醸造酒。
地元産「朝の光」を使用した、ほのかな香りとすっきりした味わいの本醸造酒。クリーミーな味わいで、米っぽさは少なく淡麗で繊細な印象です。

秩父 米焼酎 いわざくら 水・お湯割り ¥400
ウーロン・ソーダ割り ¥450

どんな飲み方でもうまい!
純金箔入り米焼酎。すっきりとして飲みやすい。どんな飲み方でもうまい焼酎

秩父 源作ワイン (赤・白・ロゼ) 各種 ¥3,000 / 720ml

フランス人神父も絶賛した手造りの味と香り。
初代浅見源作のロマンが薫る秩父を代表するワイン。フランス人神父も絶賛した手造りの味と香りは、本物指向の現代の人々から愛される自然の味そのものです。



Beer ビール

- アサヒスーパードライ ¥500
- アサヒドライゼロ(ノンアルコールビール) ¥450

コエドビール (COEDO)

埼玉県川越市を拠点とした、コエドブルワリーのプレミアムビール。



瑠璃 (Ruri) さわやかですっきりとした飲み口。
クリアな黄金色。ホップの香味と苦みのバランスがとれた、飽きのこない深みのある上品な味わい。 ¥650

伽羅 (Kyara) アロマホップが心地よいミディアムボディ。
伽羅色。白葡萄やスパイシーな柑橘を感じさせるアロマホップが香ります。味の膨らみと丸みあるミディアムボディ。 ¥650

漆黒 (Shikkoku) バランスの取れた芳ばしいロースト。ラガータイプの黒ビール。
艶やかな黒色。ラガータイプの長期熟成黒ビール。重すぎないまろやかさ。2種のブラックモルトと6種の麦芽を配合。 ¥700

Wine ワイン

グラスワイン (赤 or 白) ¥500

デキャンタワイン (赤 or 白) ¥1,800
スパークリングワインボトル ¥2,500



Cocktail カクテル

ALL ¥550

- カシスピア カンパリア ピーチピア ライチピア
- カシスオレンジ カンパリオレンジ ピーチオレンジ ライチオレンジ
- カシスウーロン ピーチウーロン ライチウーロン

- カルアミルク ¥600
- シャンディガフ (ビール+ジンジャーエール) ¥600
- カリモチヨ (赤ワイン+コーラ) ¥600
- モナコ (カシスリキュール+シャンディガフ) ¥700
- キール (白ワイン+カシスリキュール) ¥700
- ピアスプリッツァー (ビール+白ワイン) ¥650

Dolce ドルチェ



ふわふわ紅茶のシフォン ¥500



しっとり濃厚ガトーショコラ ¥500



濃厚レアチーズケーキ ¥500

ドルチェセット ¥800



お好きなドルチェ + ドリンク

- ・コーヒー (Hot・Ice)
- ・アメリカンコーヒー (Hot・Ice)
- ・紅茶 (Hot・Ice)
- ・ジンジャーエール
- ・コーラ
- ・ウーロン茶
- ・100%リンゴジュース
- ・100%オレンジジュース

- + ¥150 ・カフェラテ ・チャイ
- + ¥200 ・カフェモカ ・キャラメルラテ
- + ¥300 ・ココア

※その他のドリンクは差額にてご提供いたします。

ラテアート

ラテアート対応メニュー

ラテアートご希望の方は、スタッフまでお申し付けください。
※お申し出が無い場合は、ラテアート無しでご提供いたします。

- ・カフェラテ
 - ・カフェモカ
 - ・キャラメルラテ
 - ・チャイ
 - ・ココア
- ※全て「ホット」のみ

2種類からえらべます♪



Coffee



- 氷温熟成珈琲 (Hot or Ice) ¥380
- 氷温熟成アメリカン (Hot or Ice) ¥380
- エスプレッソ ¥400
- ウインナー珈琲 ¥500
- カフェラテ (Hot or Ice) ¥500
- カフェモカ (Hot or Ice) ¥550
- キャラメルラテ (Hot or Ice) ¥550

ココア (Hot or Ice) ¥700

Tea

- 紅茶 (Hot or Ice) ¥380
- ローズヒップティー ¥400
- アップルティー ¥400
- チャイ (Hot or Ice) ¥500

Juice

- 100%リンゴジュース ¥350
- 100%オレンジジュース ¥350
- ウーロン茶 ¥350
- コーラ ¥350
- ジンジャーエール ¥350

Gelato

- バニラジェラート ¥300
- アフォガード ¥700 (エスプレッソがナバニラジェラート)

